

FICHE DE POSTE DE DIRECTEUR ADJOINT
(CORPS DES DIRECTEURS D'ÉTABLISSEMENTS SANITAIRES, SOCIAUX ET MÉDICO-SOCIAUX)

Directeur adjoint chargé de la qualité, de la gestion des risques et du système d'information des établissements et services de la direction commune et directeur délégué de l'EHPAD de la Fondation Aulagnier

Cotation de la part fonctions de la PFR :

Classe normale : 2.6

Hors Classe : 2.7

Cotation supplémentaire : +0.2 multisite

I - INFORMATIONS SUR L'ÉTABLISSEMENT

Direction commune – Fondation Aulagnier et établissement Les Marronniers

Adresses :

Fondation Aulagnier : 28/30 rue Auguste Bailly 92600 Asnières sur Seine

Les Marronniers : 36 rue Paul Vaillant Couturier 92300 Levallois Perret

Type d'établissement :

La direction commune couvre un périmètre de lits et places répartis sur 3 sites.

Site d'Asnières-sur-Seine : 160 lits d'EHPAD (dont Pasa et UHR), 137 places de SSIAD, 20 places d'accueil de jour et 1 centre de ressources territorial

Site de Bois-Colombes : 10 places d'accueil de jour et 1 plateforme de répit pour les aidants

Site de Levallois : 120 lits d'EHPAD (dont Pasa et UHR), 75 places de SSIAD, 15 places d'accueil de jour et 1 tiers-lieu en cours de déploiement

350 professionnels exercent au sein des services de la Direction commune 24 M€ de budget d'exploitation

Direction commune ou autres coopérations (indiquer les établissements liés par convention, et les projets de regroupement) :

Direction Commune Fondation Aulagnier (Asnières sur Seine) – EHPAD Les Marronniers (Levallois Perret)
GCSMS PASAPAH

Directrice par intérim - BOREUX Céline – 07.86.56.04.93 – celine-boreux@fondation-aulagnier.fr

Personnels présents au sein de l'établissement :

Effectif global au 31/12/2024 :

AULAGNIER : 187,33 ETP

EHPAD Aulagnier : 145,08 ETP

ETP médicaux : 1,50

- dont médecin coordonnateur : 0,80 ETP

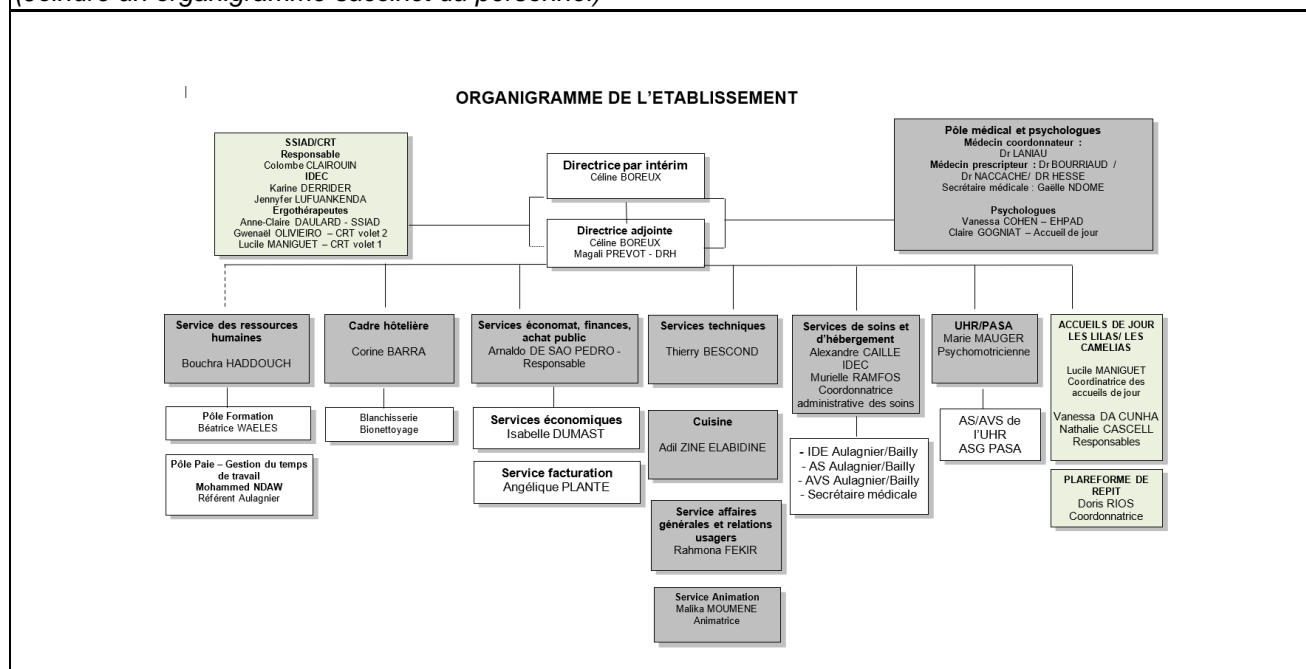
ETP non médicaux : 143,58 ETP

- dont personnels de direction et administratifs (dont AAH, ACH) : 8,86 ETP
- dont personnels des services de soins (dont cadres de santé) : 90,92 ETP (dont 2 IDEC)
- dont personnels éducatifs et sociaux (dont cadre socio-éducatif) : 2,71 ETP
- dont personnels médico-techniques :
- dont personnel de rééducation : 2 ETP
- dont personnels techniques ouvriers : 38,15 ETP (blanchisserie et bionettoyage internalisés)

SSIAD : 32, 67 ETP, dont 1 IDEC

Accueil de jour : 9,58 ETP

(Joindre un organigramme succinct du personnel)



II - PRÉSENTATION DU POSTE

Intitulé du poste et missions attachées à ce poste : Directeur adjoint chargé de la qualité, de la gestion des risques et du système d'information des établissements et services de la direction commune et directeur délégué de l'EHPAD de la Fondation Aulagnier

Missions générales et permanentes :

1-Qualité/gestion des risques

Définir, piloter et évaluer la mise en œuvre de la politique qualité-gestion des risques dans le cadre de la stratégie des établissements

Actualisation des plans des gestion de crise, de la préparation et de la réponse des établissements aux situations sanitaires exceptionnelles et aux crises et mise en œuvre en cas de crise

Animation des instances qualité

Assure le respect de la mise en œuvre des droits des usagers à partir des constats et des évaluations effectuées

Diffusion des recommandations de bonnes pratiques et suivi de leur mise en œuvre par des évaluations de pratiques

Définition, mise en œuvre et suivi, en lien avec la Direction, les médecins coordonnateurs et la cadre de santé, de la politique d'amélioration continue de la qualité et de la sécurité des soins et de la prise en charge des usagers.

Impulsion et pilotage des démarches d'évaluation de la qualité et pilotage des dispositifs de mesure de la satisfaction des usagers

Déploiement de l'expérience usager dans le plan qualité

Identification des irritants organisationnels et pilotage de groupes de travail réfléchissant aux solutions

2-Systèmes d'information

Accompagnement de la transformation numérique et définition des orientations stratégiques de la politique SI de l'établissement et des indicateurs associés

Elaboration et mise en œuvre d'un schéma directeur SI à partir de la stratégie

Gestion des prestataires extérieurs en lien avec les SI

Lien avec le SESAN et participation aux COPIL et autres groupes de travail territoriaux sur les SI

Pilotage de l'utilisation de l'IA au sein des services et établissements de la direction commune

Garant du respect de du RGPD

3-Direction déléguée de l'EHPAD Aulagnier

Mise en œuvre du projet d'établissement

Management d'une équipe pluridisciplinaire et conduite du changement

Gestion administrative de l'établissement

Relations avec les familles et les usagers

Suivi, en lien avec la directrice, des opérations de travaux

Conduite du projet vie sociale des usagers

4-Participation aux affaires générales de la direction commune :

Instances de la direction commune : participation à la production de contenus et animation

Participation à la stratégie de la direction commune : CODIR, projet stratégique, animation réunions inter services, instances extérieures

Position dans l'organigramme de direction :

Le directeur adjoint assure, sous l'autorité de la cheffe d'établissement, la responsabilité des fonctions support stratégiques relatives :

- À la qualité et gestion des risques
- Au système d'information

Ainsi que la direction déléguée du site de l'EHPAD Aulagnier.

Expérience professionnelle appréciée :

Expérience de management appréciée

Connaissances particulières requises/prévues :

Connaissances générales acquises au cours de la formation à l'Ecole des Hautes Etudes en Santé Publique (EHESP).

Participation et pilotage des objectifs stratégiques.

Animation, motivation et évaluation des équipes

Compétences professionnelles requises/prévues :

- Communication et capacité à créer de la synergie
- Gestion de projets complexes et adaptabilité
- Capacité rédactionnelle et sens de la stratégie
- Aptitude à la conduite du changement
- Maîtrise des technologies de l'information et de la communication

- Connaissances en RSE et écoresponsabilité

Autres informations pratiques concernant le poste :

Mutualisation sur fonction transversale – déplacement intersites

Participation aux gardes administratives de direction

Logement de fonction

III - ORGANISATION DES ENTRETIENS DE RECRUTEMENT

Personne(s) à contacter (nom, prénom, tél [ligne directe], portable, mail)

BOREUX Céline – 07.86.56.04.93 – celine-boreux@fondation-aulagnier.fr

Renseignements relatifs aux modalités d'accès à l'établissement :

Accès par :

-Train depuis Paris-Saint-Lazare (lignes J et L)

-Train depuis la Défense

-Depuis le terminus de la ligne de métro 3 (pont de Levallois – Bécon) (19 mn de marche)